



SKÄRPVERKTYG

Borrslipmaskin



Modell	Kapacitet	Borrinkel	Vikt	Varvtal	Slipskiva	Hylsor
EDG-213N	2-13 mm (diam)	90 – 135 gr	8,5kg	5500	Korn 230	12st
EDG-1226N	12-26mm (diam)	90 – 135 gr	26 kg	4500	Korn 150	15st

Extra tillbehör

Art nr	Benämning	Kapacitet
EDG-213N-1D	SDC Slipskiva #400 HM- borrar	2 – 13mm diam
EDG-213N-1C	CBN Slipskiva #200 HSS-borrar	2 – 13mm diam
EDG-1226N-1D	SDC Slipskiva #200 HM-borrar	12 – 26mm diam
EDG-1226N-1C	CBN Slipskiva #150 HSS-borrar	12 – 26mm diam

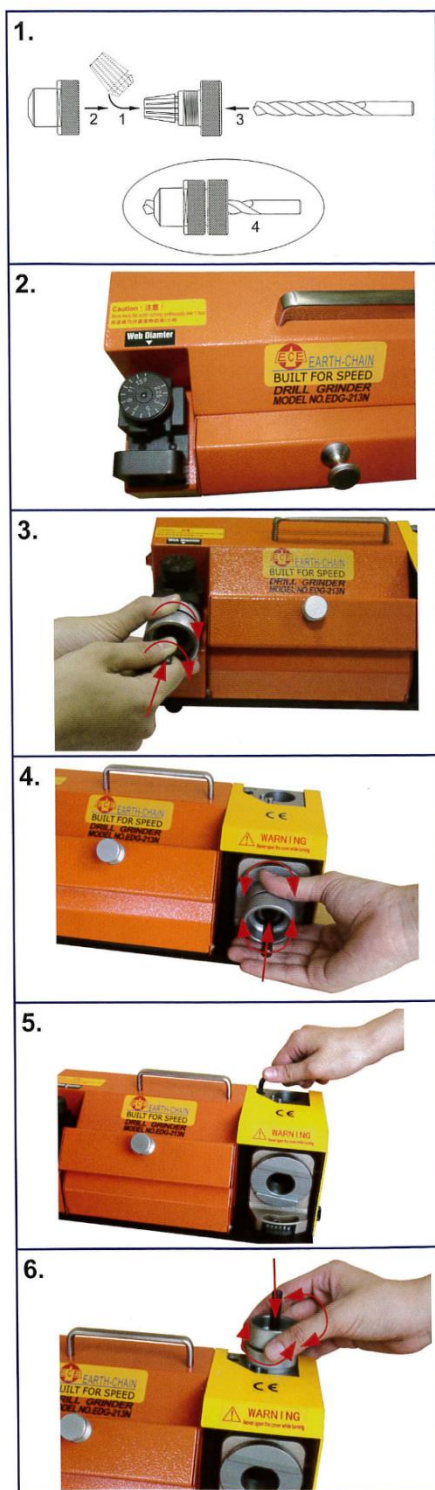
Skärpverktyg AB

Kråketorpsgatan 10, 431 53 MÖLNDAL

Tel: 031-87 00 50, 031-87 14 15

info@skarpverktyg.se www.skarpverktyg.se

Borrslipmaskin



***Rengör ofta från spån för att förlänga livslängden. Maskinen har ett års garanti under normal användning. (Utbytbara delar och hjul är undantag)

1. Ställ in borren i hylshållaren

Följ stegen 1,2,3,4 för att ställa in borren för hylshållaren. (utan att spänna åt)

***Visas på bild #1

2. Ställ in diametern för borr

1. Ställ borrväljaren på position '0'.
2. Justera tills borrväljaren matchar diametern av borret.

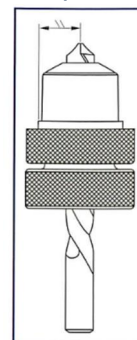
***Visas på bild #2

3. Ställ in borren i slipningspositionen

Sätt in borret i hylshållaren och skruva till höger, spänn sedan åt borret för att ställa in slipningspositionen.

***Visas på bild #3

Notera: Borrväljaren är inte alltid exakt för borrets diameter, detta kan bero på slitna borr eller speciella modeller. Kontrollera alltid att borrets spets sitter parallellt med luckan från "Hylshållaren". *** Visas på bilden till höger.



4. Slipa borrhjulet

1. Sätt på slipmaskinen.
2. Sätt in borret i hylshållaren och tryck in borret långsamt, vrid sedan sliphjulet fram och tillbaka tills slipljudet försvinner.
3. Tag ut borret och byt till andra sidan för att slipa på samma sätt som visat på ovanstående punkter.

4. ***Visas på bild #4

5. Justera slipningsbasens mittpunkt

Justera mittpunkten för slipningsbasen till en passande position. Vrid till högre för större och vänster för mindre.

***Visas på bild #5

6. Slipa borrens spets

1. Sätt in borret i hylshållaren och tryck in borret långsamt, vrid sedan fram och tillbaka tills slipljudet försvinner.
2. Tag ut borret och byt till andra sidan för att slipa på samma sätt som visat på ovanstående punkter.

***Visas på bild #6



Borrspets lämplig för hårdare material.



Borrspets lämplig för vanliga material som järn, stål och mässing.



Borrspets lämplig för mjukare material som koppar, aluminium och plast.

Skärpverktyg AB

Kråketorpsgatan 10, 431 53 MÖLNDAL

Tel: 031-87 00 50, 031-87 14 15

info@skarpverktyg.se www.skarpverktyg.se