

**Spannzapfen F/M  
Production**

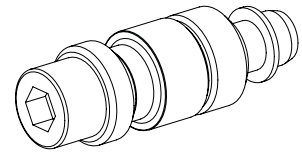
Sicherheit, Garantie, Haftung und Serviceadressen siehe Beilage A.

**Chucking spigot F/M  
production**

For safety, guarantee, liability and service addresses, see Appendix A.

**Tige de préhension F/M  
production**

Sécurité, garantie, responsabilités et adresses de service : voir annexe A.



**Verpackungsinhalt  
überprüfen für**

**Check package contents  
for**

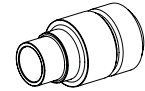
**Vérifier l'intégralité de la  
livraison pour**

**ER-010742**

1x Grundkörper F/M

1x Base body F/M

1x Corps de base F/M



1x Ringstück

1x Ring piece

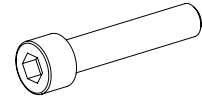
1x Rondelle



1x Zylinderschraube M10 x 50

1x Cylinder screw M10 x 50

1x Vis à tête cylindrique  
M10 x 50



1x Verschlussstopfen ø 11

1x Plug ø 11

1x Bouchon ø 11



**Verpackungsinhalt  
überprüfen für**

**Check package contents  
for**

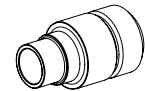
**Vérifier l'intégralité de la  
livraison pour**

**ER-051381**

20x Grundkörper F/M

20x Base body F/M

20x Corps de base F/M



20x Ringstück

20x Ring piece

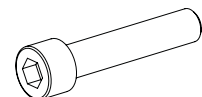
20x Rondelle



20x Zylinderschraube M10 x 50

20x Cylinder screw M10 x 50

20x Vis à tête cylindrique  
M10 x 50



20x Verschlussstopfen ø 11

20x Plug ø 11

20x Bouchon ø 11



**Anwendung** (bestimmungsgemäße Verwendung)

EROWA ITS Spannzapfen werden an Paletten, Halter oder selber gefertigte Werkstückträger (Vorbereitung gemäss EROWA-Vorgabe) montiert und in EROWA Spannfutter gespannt.

**Application** (intended purpose)

EROWA ITS chucking spigots are mounted on pallets, holders or self-made workpiece carriers (preparation according to EROWA specifications) and clamped in EROWA chucks.

**Utilisation** (conformément à sa destination)

Les tiges de préhension EROWA ITS sont montées sur des palettes, des supports ou des porte-pièces sur mesure (préparation selon les spécifications EROWA) et serrées dans des mandrins EROWA.

**Symbolerklärung****Explanation of the symbols****Description des symboles utilisés**

Das EROWA Produkt wurde nach den allgemein anerkannten Regeln der Technik und dem aktuellen Stand von Wissenschaft und Technik gefertigt. Dennoch gehen von Maschinen Risiken aus, die sich konstruktiv nicht vermeiden lassen. Um dem mit dem EROWA Produkt arbeitenden Personal ausreichend Sicherheit zu gewährleisten, werden zusätzlich Sicherheitshinweise gegeben. Nur wenn diese beachtet werden, ist hinreichende Sicherheit beim Umgang mit dem EROWA Produkt gewährleistet. Bestimmte Textstellen sind besonders hervorgehoben. Die so gekennzeichneten Stellen haben folgende Bedeutung:

The EROWA Product has been manufactured according to the generally recognized rules of technology and the state of the art of science and technology. Even so, machines involve risks which cannot be avoided by means of design and construction. In order to provide personnel working with the EROWA Product with adequate safety, additional precautions are provided. Adequate safety at work with the EROWA Product can only be ensured if these precautions are being followed. Certain passages have been marked in a particular way. The passages marked in this manner have the following meaning:

Le Produit EROWA a été conçu en fonction des règles techniques généralement admises et de l'état actuel des connaissances scientifiques et techniques. Il n'en reste pas moins que toute machine présente nécessairement des risques qui ne peuvent pas être entièrement éliminés par la seule approche conceptuelle. D'où la prescription de consignes de sécurité spécifiques pour assurer une sécurité maximale au personnel travaillant sur le Produit EROWA. Seule l'observation de ces consignes de sécurité permet d'assurer une sécurité suffisante aux personnes dans leurs rapports avec le Produit EROWA. Certains passages ont été mis en évidence. Ils ont les significations suivantes :

**⚠️ GEFAHR**

Steht für eine unmittelbar drohende Gefahr, die zu schweren, irreversiblen Körperverletzungen oder zum Tod führt.

**⚠️ DANGER**

Highlights an immediate thread of danger that will cause serious, irreversible physical injury or death.

**⚠️ DANGER**

Signale un danger qui vous menace directement et qui provoque de graves blessures corporelles ou la mort.

**⚠️ WARNUNG**

Steht für eine möglicherweise gefährliche Situation, die zu schweren Körperverletzungen führen kann.

**⚠️ WARNING**

Highlights a possible dangerous situation that could cause serious physical injury.

**⚠️ AVERTISSEMENT**

Signale une situation potentiellement dangereuse susceptible de provoquer de graves blessures corporelles.

**⚠️ VORSICHT**

Steht für eine möglicherweise gefährliche Situation, die zu leichten Körperverletzungen führen kann.

**⚠️ CAUTION**

Highlights a possible dangerous situation that could cause minor physical injury.

**⚠️ ATTENTION**

Signale une situation potentiellement dangereuse susceptible de provoquer des blessures corporelles légères.

**HINWEIS**

Steht für eine möglicherweise schädliche Situation, bei der das Produkt oder eine Sache in seiner Umgebung beschädigt werden könnte.

**NOTICE**

Highlights a possible harmful situation in which the product or an object in the vicinity could be damaged.

**INDICATION**

Signale une situation potentiellement néfaste dans laquelle le produit ou un objet placé à proximité de lui risque d'être endommagé.

**WICHTIG**

Steht für Anwendungshinweise und andere nützliche Informationen.

**IMPORTANT**

Highlights information on usage and other useful information.




**IMPORTANT**

Signale des consignes d'utilisation et d'autres informations utiles.

**Schutzeinrichtungen**

**Protection devices**




**Dispositifs de protection**

 <b>GEFAHR</b>	 <b>DANGER</b>	 <b>DANGER</b>
<p>Unvorhersehbare Fehlfunktionen oder fehlerhaftes Material des Produkts (wegfliegen von Teilen), können zu schweren und irreversiblen Körperverletzungen führen.</p> <p>Die vorhandenen Schutzeinrichtungen sind gemäss der Betriebsanleitung (Werkzeugmaschine) korrekt und konsequent anzuwenden.</p>	<p>Unforeseeable malfunctions or faulty material of the product (parts being thrown out) can cause severe and irreversible injury.</p> <p>The existing protection devices must be used properly and consistently according to the operating instructions (machine tool).</p>	<p>Des dysfonctionnements imprévisibles ou un matériau défectueux dans le produit (pièces qui s'échappent) peuvent entraîner des blessures corporelles lourdes et irrémediables.</p> <p>Les dispositifs de protection existants doivent donc être utilisés systématiquement et conformément aux instructions de service (de la machine-outil).</p>

**Persönliche Schutzausrüstung**

**Personal protective equipment**

**Équipement de protection individuelle**




 <b>WARNUNG</b>	 <b>WARNING</b>	 <b>AVERTISSEMENT</b>
<p>Unsachgemässe Bedienung, fehlerhafte Manipulation oder fehlerhaftes Material (herunterfallen von Teilen, Lärm) können zu schweren Körperverletzungen führen.</p> <p>Der Bediener ist aufgefordert die vorhandene persönliche Schutzausrüstung (z.B. Schutzbrille, Schutzschuhe und Gehörschutz) korrekt zu tragen.</p>	<p>Improper operation, erroneous manipulation or faulty material (falling parts, noise) can lead to serious personal injury.</p> <p>The operator is requested to properly wear the existing personal protective equipment (e.g., goggles, protective shoes, and hearing protection).</p>	<p>Toute utilisation non conforme, manipulation erronée ou matériau défectueux (chutes de pièces, bruit) peut entraîner de lourdes blessures corporelles.</p> <p>L'opérateur est prié de porter correctement les équipements de protection individuelle existants (lunettes de sécurité, chaussures de sécurité, protection auditive, etc.).</p>

<b>HINWEIS</b>	<b>NOTICE</b>	<b>INDICATION</b>
<p>Die Auswahl und die Prüfung über den Einsatz der einzelnen Schutzausrüstungsgegenstände hat durch den Betreiber zu erfolgen.</p>	<p>The operating company is responsible for the selection and verification of use of the individual protection equipment.</p>	<p>L'exploitant est responsable de la sélection et du contrôle des différents équipements de protection individuelle.</p>

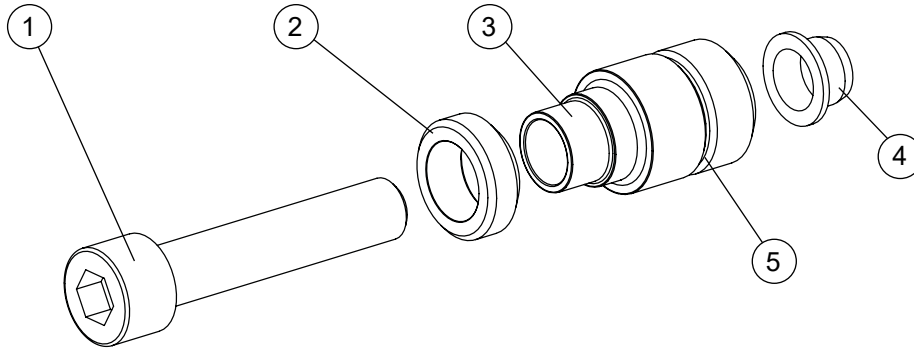
**Arbeiten mit Druckluft**

**Working with compressed air**

**Travailler avec de l'air comprimé**

 <b>WARNUNG</b>	 <b>WARNING</b>	 <b>AVERTISSEMENT</b>
<p>Maximaler Reinigungsdruck beachten.</p> <p>Zu starkes Abblasen und Lärm mit der Druckluft vermeiden, Gehörschutz tragen.</p> <p>Gegen Augenverletzungen gut sitzende Schutzbrille tragen (auch Drittpersonen). Gefährdung durch Versprühen von Flüssigkeit und wegfliegenden Spänen, etc.</p> <p>Müssen Teile beim Abblasen in der Hand gehalten werden, sind geeignete Handschuhe zu tragen.</p>	<p>Be sure to observe the maximum cleaning pressure.</p> <p>Avoid excessive blowing and noise with compressed air, wear hearing protection.</p> <p>To avoid eye injuries, wear properly fitting safety glasses (including third parties). Risk of spraying liquid and projection of chips, etc.</p> <p>If you must hold any parts in your hand while blowing them off, wear suitable gloves.</p>	<p>Observer la pression de nettoyage maximale.</p> <p>Éviter un nettoyage par soufflage et bruit à trop forte pression, porter une protection auditive.</p> <p>Porter des lunettes de sécurité bien ajuster pour éviter toute blessure des yeux (tierces personnes également). Risque de pulvérisation de liquides et de projection de copeaux, etc.</p> <p>Si le nettoyage exige de tenir des pièces à la main, porter des gants appropriés.</p>

Bezeichnung der Teile	Description of parts	Désignation des pièces
1) Zylinderschraube M10x50	1) Cylinder screw M10 x 50	1) Vis à tête cylindrique M10 x 50
2) Ringstück	2) Ring piece	2) Pièce annulaire
3) Grundkörper F/M	3) Base body F/M	3) Corps de base F/M
4) Verschlussstopfen ø 11	4) Plug ø 11	4) Bouchon ø 11
5) Nut für O-Ring	5) Groove for O-ring	5) Rainure pour joint torique

**Technische Daten**

Automatisierbar: nein

Gewicht:

**Technical data**

Automatable: no

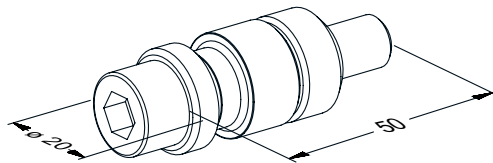
Weight:

**Caractéristiques techniques**

Automatisable : non

Poids :

0.090 kg

**Inbetriebnahme**

Spannzapfen auf Palette / Halter montieren

Zylinderschraube M10x50 (1) mit 35 Nm anziehen.

**Setting up**

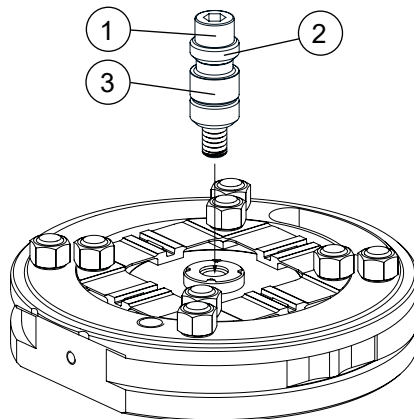
Mount chucking spigot on pallet / workpiece carrier

Tighten bolt M10x50 (1) to 35 Nm.

**Mise en service**

Monter la tige de préhension sur la palette / le porte-pièces

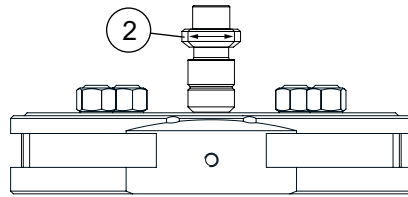
Serrer la vis M10x50 (1) à 35 Nm.



Durch den beweglichen Teil (2) werden allfällige Axialfehler des M10 Gewindes eliminiert.

The movable part (2) will eliminate any axial errors of the M10 thread.

La partie mobile (2) permet d'éliminer des erreurs axiales éventuelles dues au filetage M10.



**Wartung und Pflege**

Spannzapfen nach dem Gebrauch sauber reinigen und gegen Korrosion schützen.

**Kontrolle der Spannzapfen:**

Der Spannzapfen ist auf mechanische Beschädigung zu prüfen (Sichtkontrolle auf Risse, Delen, etc.) und muss gegebenenfalls ausgetauscht werden.

**Maintenance**

After use, thoroughly clean the chucking spigot and protect it against corrosion.

**Checking the chucking spigots:**

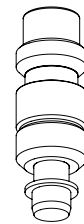
The chucking spigot must be checked for mechanical damage (visual inspection for cracks, dents, etc.) and must be replaced if necessary.

**Maintenance**

Après utilisation, nettoyer soigneusement la tige de préhension, et la protéger contre la corrosion.

**Contrôle des tiges de préhension:**

S'assurer de l'absence de dommages mécaniques sur le tige de préhension par un contrôle visuel (fissures, bosses, etc.) et le remplacer si nécessaire .



**Optionen**

ER-022355  
 Dichtring zu ITS Spannzapfen  
 50 Stück

**Options**

ER-022355  
 Sealing ring for ITS chucking spigot, 50 pieces

**Options**

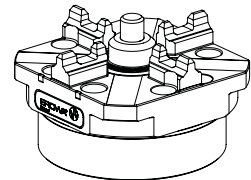
ER-022355  
 Joint d'étanchéité pour tige de préhension ITS, 50 pièces



Dichtung zwischen Spannzapfen und Spannfutter .

Sealing between chucking spigot and chuck.

Étanchéité entre tige de préhension et mandrin .



**Ersatzteile**

ER-007755  
 Ringstück

**Spare parts**

ER-007755  
 Ring piece

**Pièces de rechange**

ER-007755  
 Rondelle



Beziehen Sie Ersatzteile bei Ihrem EROWA Fachhändler.

Please order spare parts from your EROWA dealer.

Commandez les pièces de rechange chez votre agent EROWA.

**Technischer Support**

*Für Fragen zu diesem Produkt  
kontaktieren Sie bitte:  
info@erowa.com*

**Technical support**

*For questions regarding this  
product, please contact:  
info@erowa.com*

**Assistance technique**

*Pour toute question relative à ce  
produit, veuillez écrire à  
info@erowa.com*

**WICHTIG**

Weitere Produkte finden Sie im  
Gesamtkatalog und auf unserer  
Webseite [www.erowa.com](http://www.erowa.com).

**IMPORTANT**

More products can be found in  
our general catalog and on our  
web-page [www.erowa.com](http://www.erowa.com).

**IMPORTANT**

D'autres produits vous trouvez  
également au catalogue général  
et à [www.erowa.com](http://www.erowa.com).

**Sicherheit, Garantie  
und Haftung****Der Hersteller**

EROWA AG  
Knutwilerstrasse  
CH-6233 Büron LU /  
Switzerland  
Tel. ++41 (0)41-935 11 11  
Fax ++41 (0)41-935 12 13  
e-mail: info@erowa.com  
www.erowa.com

erklärt hiermit, dass seine Produkte nach modernsten Fertigungsmethoden hergestellt und während der Produktion und als Endprodukt durch unsere Qualitätssicherung umfassend geprüft werden.

Die Garantie beträgt 12 Monate ab Verkaufsdatum. Sie beschränkt sich auf den Ersatz von defekten Teilen. Weitergehende Ansprüche sind ausgeschlossen.

Die Produkte der EROWA AG müssen unter den in dieser Dokumentation genannten Bedingungen eingesetzt und betrieben werden. Es dürfen nur EROWA AG Originalteile (Ersatz-, Verschleisssteile, Nachrüstungen) verwendet werden. Nur unter Einhaltung dieser Konditionen ist eine Funktion sichergestellt und eine Gefährdung von Mensch und Maschine ausgeschlossen.

Trotz aller Sorgfalt kann diese Dokumentation Fehler aufweisen.

Für Folgeschäden übernimmt die EROWA AG keine Haftung. Technische Änderungen vorbehalten.

**Security, guarantee  
and liability****Manufacturer**

EROWA AG  
Knutwilerstrasse  
6233 Büron LU /  
Switzerland  
Tel. +41 (0)41 935 11 11  
Fax +41 (0)41 935 12 13  
Email: info@erowa.com  
www.erowa.com

hereby confirms that the company's products are manufactured using the latest production methods and that they are subject to extensive quality checks both during production and on the end product.

Guarantee is valid for 12 months from the date of purchase. It is limited to the replacement of faulty parts. Further reaching claims are precluded.

The products of EROWA AG must be installed and operated in strict accordance with the conditions laid down in this documentation. Only EROWA AG original parts (spare parts, wear parts, retrofits) are allowed for use. Only strict adherence to these conditions will ensure proper working order of the machine and preclude any danger to people and to the machine.

Despite all due care, this documentation may contain errors.

EROWA AG shall not be liable for any consequential damage. Technical modifications are reserved.

**Sécurité, garantie  
et responsabilité****Le fabricant**

EROWA AG  
Knutwilerstrasse  
CH-6233 Büron LU /  
Suisse  
Tél. ++41 (0)41-935 11 11  
Fax ++41 (0)41-935 12 13  
e-mail: info@erowa.com  
www.erowa.com

déclare par la présente que ses produits ont été fabriqués conformément aux méthodes de fabrication les plus modernes, et qu'ils ont été contrôlés de manière approfondie par notre service d'assurance qualité pendant la fabrication et en tant que produit fini.

La durée de la garantie est de 12 mois à compter de la date de la vente. Elle se limite au remplacement des pièces défectueuses. Toute autre forme de recours au titre de la garantie est exclue.

L'utilisation et l'exploitation des produits EROWA AG doivent être conformes aux spécifications du présent document. Seules des pièces d'origine EROWA AG doivent être utilisées (pièces de rechange, d'usure, de rééquipement). L'observation de ce dernier est indispensable pour assurer un fonctionnement fiable et prévenir les risques corporels et matériels.

Malgré les soins apportés à sa rédaction, le présent document peut présenter des erreurs.

EROWA AG décline toute responsabilité résultant de telles erreurs. EROWA AG se réserve également le droit de procéder à des modifications d'ordre technique.

**Patente:**

Diese Produkte sind durch eines oder mehrere der folgenden Patente (Anmeldungen) geschützt:

**Patents:**

These products are protected by one or more of the following patents (applications):

**Brevets :**

Ces produits sont protégés par les brevets (ou dépôts de brevet) suivants :

US 4,615,688	US Re, 33,249	EU 0 308 370	EU 91810937.2	Taiwan 47122	Japan 335221/91
US 4,621,821	US 4,934,680	EU 0 147 531	CAN 1,210,538	Taiwan 61080	Japan 58-195916
US 5,065,991	US 4,786,062	EU 0 248 116	CAN 1,260,968	Taiwan 42155	Japan 238990/86
US 4,686,768	US 751,158	EU 237 614	CAN 1,271,917	Taiwan 80109549	Japan 220264/88
US 534,527	US 6,367,814	EU 90810402.9	Taiwan 47696	Japan 024414/87	Japan 151429/90
US 089,017	EU 0 111 092	EU 90810401.9	Taiwan 55651	Japan 151430/90	Taiwan 205105

**Germany**

EROWA System Technologien GmbH  
Gewerbegebiet Schwadernmühle  
Roßendorfer Straße 1  
DE-90556 Cadolzburg/Nbg  
Germany  
Tel. 09103 7900-0  
Fax 09103 7900-10  
info@erowa.de  
[www.erowa.de](http://www.erowa.de)

**France**

EROWA Distribution France Sàrl  
PAE Les Glaisins  
12, rue du Bulloz  
FR-74940 Annecy-le-Vieux  
France  
Tel. 4 50 64 03 96  
Fax 4 50 64 03 49  
erowa.france@erowa.com  
[www.erowa.com](http://www.erowa.com)

**Singapore**

EROWA South East Asia Pte. Ltd.  
56 Kallang Pudding Road  
#06-02, HH@Kallang  
Singapore 349328  
Singapore  
Tel. 65 6547 4339  
Fax 65 6547 4249  
sales.singapore@erowa.com  
[www.erowa.com](http://www.erowa.com)

**Japan**

EROWA Nippon Ltd.  
Sibadaimon Sasano Bldg.  
2-6-4, Sibadaimon, Minato-ku  
105-0012 Tokyo  
Japan  
Tel. 03 3437 0331  
Fax 03 3437 0353  
info@erowa.co.jp  
[www.erowa.com](http://www.erowa.com)

**Switzerland**

EROWA AG  
Knutwilerstrasse 3  
CH-6233 Büron  
Switzerland  
Tel. 041 935 11 11  
Fax 041 935 12 13  
info@erowa.com  
[www.erowa.com](http://www.erowa.com)

**Spain**

EROWA Technology Ibérica S.L.  
c/Via Trajana 50-56, Nave 18  
E-08020 Barcelona  
Spain  
Tel. 093 265 51 77  
Fax 093 244 03 14  
erowa.iberica.info@erowa.com  
[www.erowa.com](http://www.erowa.com)

**Eastern Europe**

EROWA Technology Sp. z o.o.  
Eastern Europe  
ul. Spółdzielcza 37-39  
55-080 Kąty Wrocławskie  
Poland  
Tel. 71 363 5650  
Fax 71 363 4970  
info@erowa.com.pl  
[www.erowa.com](http://www.erowa.com)

**India**

EROWA Technology (India) Private Limited  
No: 6-3-1191/6, Brij Tarang Building  
Unit No-3F, 3rd Floor, Greenlands, Begumpet,  
Hyderabad 500016 (Telangana)  
India  
Tel. 040 4013 3639  
Fax 040 4013 3630  
sales.india@erowa.com  
[www.erowa.com](http://www.erowa.com)

**Scandinavia**

EROWA Technology Scandinavia A/S  
Fasanvej 2  
DK-5863 Ferritslev Fyn  
Denmark  
Tel. 65 98 26 00  
Fax 65 98 26 06  
info.scandinavia@erowa.com  
[www.erowa.com](http://www.erowa.com)

**Italy**

EROWA Tecnologie S.r.l.  
**Sede Legale e Amministrativa:**  
Via Alfieri Maserati 48  
IT-10095 Grugliasco (TO)  
Italy  
Tel. 011 9664873  
Fax 011 9664875  
info@erowa.it  
[www.erowa.com](http://www.erowa.com)

Unità di Treviso:  
Via Leonardo Da Vinci 8  
IT-31020 Villorba (TV)  
Italy  
Tel. 0422 1627132

**USA**

EROWA Technology, Inc.  
North American Headquarters  
2535 South Clearbrook Drive  
Arlington Heights, IL 60005  
USA  
Tel. 847 290 0295  
Fax 847 290 0298  
e-mail: info@erowa.com  
[www.erowa.com](http://www.erowa.com)

**China**

EROWA Technology (Shanghai) Co., Ltd.  
G/F, No. 24 Factory Building House  
69 Gui Qing Road (Caohejing Hi-tech Park)  
Shanghai 200233, PRC  
China  
Tel. 021 6485 5028  
Fax 021 6485 0119  
info@erowa.cn  
[www.erowa.com](http://www.erowa.com)